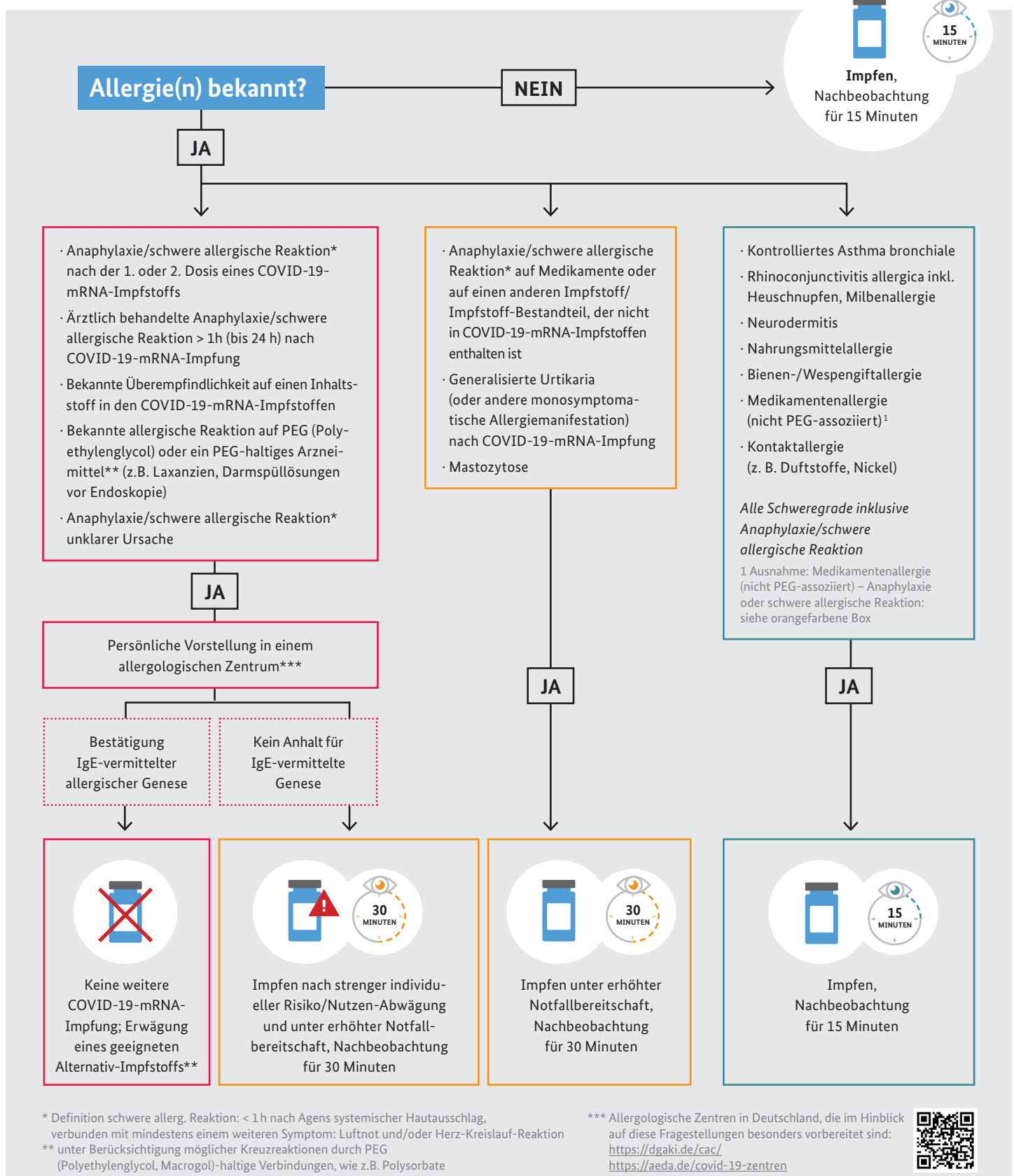


Vorgehen bei positiver Allergieanamnese vor COVID-19-Impfung

mRNA-Impfstoffe



Allgemeine Hinweise

- Nach anderen Sofortreaktionen (z.B. vaso-vagale Reaktionen oder Panikattacken) kann unter erhöhter Notfallbereitschaft und einer Nachbeobachtung von 30 Minuten geimpft werden.
- Die Impfzentren bzw. mobilen Teams müssen mit einer Notfallsausrüstung zur Behandlung eventuell auftretender anaphylaktischer Reaktionen ausgestattet sein.

Dieses Flowchart wurde vom Paul-Ehrlich-Institut (www.pei.de) und Robert Koch-Institut (www.rki.de) in Abstimmung mit den Fachgesellschaften AEDA, DGAKI, NORA und DDG erstellt und ist urheberrechtlich geschützt. Es darf ausschließlich im Rahmen seiner Zwecke für eine nicht-kommerzielle Nutzung vervielfältigt und weitergegeben werden. Jegliche Bearbeitung oder Veränderung ist unzulässig.

Ausgabe 1 (Stand 25.03.2021)